

K/MUM Bas 1951, 6

N° X

---

VENTE  
AUX ENCHÈRES PUBLIQUES

à BÂLE, chez Monnaies et Médailles S.A., Malzgasse 25, rez-de-chaussée

Vendredi le 22 et samedi le 23 juin 1951

MONNAIES ROMAINES

MONNAIES GRECQUES  
DE L'ÉPOQUE IMPÉRIALE

MONNAIES GRECQUES

—  
OBJETS D'ART  
DE L'ANTIQUITÉ CLASSIQUE

Direction de la vente: Gantbeamtung Bâle-ville

---

MONNAIES ET MÉDAILLES S.A. BÂLE  
MALZGASSE 25



|     |      |          |                               |                  |         |
|-----|------|----------|-------------------------------|------------------|---------|
| 401 | 120  | HZ       | Remueche gxt                  | <u>Ländler</u>   | 160. ✓  |
| 402 | 600  | L est    | spink dt                      | <u>Asperia</u>   | 100. ✓  |
| 403 | 200  | IT       | Remueche ogt<br><del>dt</del> | <u>Remueche</u>  | 130. ✓  |
| 404 | 200  | CB gxt   |                               | <u>Kambli</u>    | 110. ✓  |
| 405 | 2500 | La208 64 |                               | <u>Schweizer</u> | 2200. ✓ |
| 406 | 600  | gxt. est | Kulur st                      | <u>Bruxelles</u> | 580. ✓  |
| 407 | 1200 | OR en 4  |                               |                  | 800. ✓  |
| 408 | 600  | L est    | spink dt                      | <u>Money</u>     | 560. ✓  |
| 409 | 200  | SS       | elles est. gxt dt             | <u>Meyer</u>     | 220. ✓  |

- 401 VASE PLASTIQUE en forme de cygne. Plumes verticales alternativement rouges et noires. H. 7,9 cm. Argile brun-clair. Intact. Couleur disparue sur la côté g. Payne, pp. 176, 208. *Style italo-corinthien vers 600 av. J.-C.*  
Provenant de la Collection Lederer (vente à Lucerne 1941, 58).
- \*402 PYXIS en forme de trépied. Sur chaque pied, une sirène aux ailes éployées à g.; dans le champ, semis de points et de rosettes. Bord sillonné. H. 5 cm. Diam. 9,8 cm. Argile jaune-clair. Vernis noir-brun tourné au rouge-brun. Intact, sauf deux légères ébréchures à l'intérieur des pieds. Payne, p. 308 («tripod pyxides»). Très belle pièce. *Style «middle-corinthian» vers 580 av. J.-C.*
- \*403 ALABASTRON. Aristée avec cheveux longs volant à d. et cygne. Quelques rosaces. En bas, rose de languettes. H. 10,5 cm. Argile blanc-jaune. Intact. Vernis noir avec nombreuses incisions. Surface frottée. «Middle-corinthian» vers 580 av. J.-C.  
Pour le culte d'Aristée, cf. S. Paspapyridi-Karousou, Annuario della scuola archeologica di Atene, 1950 p. 38 ss.
- \*404 ARYBALLE. Sur la panse, deux dauphins affrontés. H. 6,5 cm. Diam. 6,5 cm. La moitié de la plaque d'embouchure manque. Un petit trou dans la panse. Payne, p. 76. «Late corinthian» vers 560 av. J.-C.

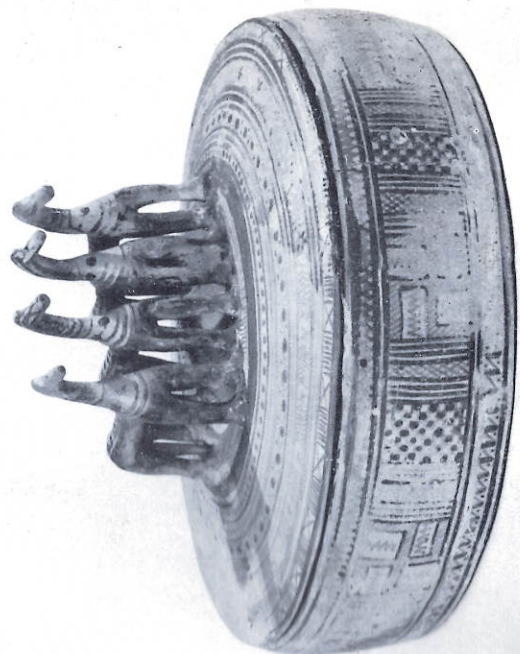
Style attique à figures noires

- \*405 GRANDE COUPE à pied bas circulaire de surface inclinée. Frise inférieure: cygnes. Frise supérieure au niveau des anses: deux sirènes affrontées entre un lion et une lionne; de l'autre côté, deux sirènes entre deux panthères. Rosaces dans le champ. Sous chaque anse, lion tournant la tête. A l'intérieur du vase, grande rosace. H. 11,4 cm. Diam. (sans anses) 24,4 cm. Recomposée de fragments. Argile jaune. Vernis rouge et noir tourné au rouge-brun. Cf. S. Paspapyridi, AM 1937, pp. 111 ss. Appartient à un groupe de vases influencés par Corinthe; manière du peintre des Gorgones et de Sophilos. Pièce superbe. Vers 580 av. J.-C.
- \*406 AMPHORE à deux métopes contenant ornement formé de quatre palmettes reliées par un bandeau. Près des palmettes, quatre rosaces. H. 27,5 cm. Terre jaune rosée. Vernis noir en partie écaillé. Recomposé de plusieurs grands fragments. Cf. G. Ridder, Shapes and names of Athenian vases, fig. 1. Rare. Vers 580 av. J.-C.
- \*407 COUPE DES «PETITS MAITRES». Au milieu, entre les anses, sur la bande supérieure des deux côtés, un cavalier nu au galop à g. H. 8,5 cm. Diam. des anses 17,4 cm. Diam. d'emb. 12,5 cm. Argile rougeâtre, surface orangée. Recomposé de fragments, une petite brèche à la bordure supérieure. Pièce de forme et dessin gracieux. Vers 550 av. J.-C.
- \*408 COUPE. Int. vernissé noir. Au milieu, un médaillon réservé rouge, entouré d'un bandeau de languettes rayonnantes noires, rouges et blanches. Dans le médaillon, un garçon nu chevauchant un «hippalektryon» (coq à protomé de cheval). Extérieur: à la hauteur supérieure des anses, une bande circulaire. Au-dessous, un large bandeau circulaire noir. Le reste vernissé noir. H. 13,3 cm. Diam. d'emb. 21,5 cm, des anses 30 cm. Recomposé de fragments. Dessin légèrement retouché. Pour la forme du vase, cf. CVA Robinson coll., U. S. A., pl. 154, 2. *Du peintre Xénoklès. Vers 550 av. J.-C.*  
Pour l'interprétation cf. A. Alföldi, Der iranische Weltriese auf arch. Denkm., Jahrb. d. Schweiz. Ges. f. Urgesch. 1949/50, p. 26 ss. Lamer, Pauly-Wissowa RE. s. v. Hippalektryon.
- 409 COUPE à bandeau. Dans le bandeau, palmettes noires, rouges et blanches, séparées par des languettes. En bas, une bande de cercles à points centraux noirs. H. 8 cm. Diam. d'emb. 14 cm. Intact. Cf. Collezione Castellani, pl. XCII, 4. *Fin du VI<sup>e</sup> siècle av. J.-C.*

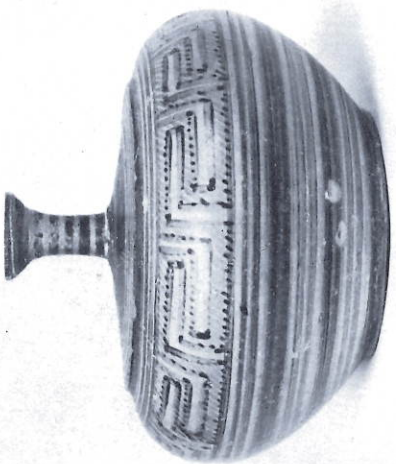




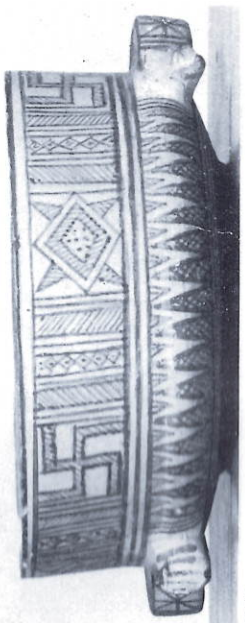
394



395



392



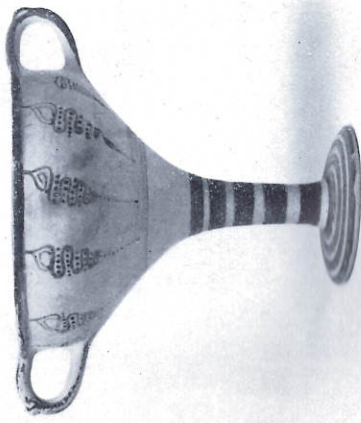
393



396



390



391



404



403



400



402



405



407



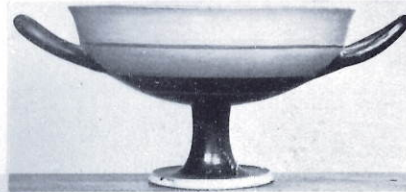
410



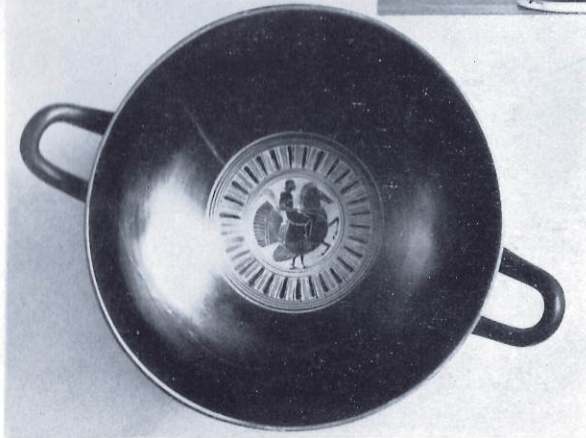
410



406



408



408